

BIBLIOTECA BELLVITGE

MEMÒRIA 2007



Ajuntament de L'Hospitalet



Diputació
Barcelona
xarxa de municipis

Àrea de Cultura
Servei de Biblioteques

SUMARI

INTRODUCCIÓ	3
INDICADORS 2007	4
RECURSOS	
RECURSOS ESTRUCTURALS	5-6
RECURSOS ECONÒMICS	7
RECURSOS HUMANS	8
RECURSOS DOCUMENTALS I D'INFORMACIÓ	9
USOS I USUARIS	
BIBLIOTECA	10
SERVEI D' INFORMACIÓ	10
SERVEI DE PRÉSTEC	11-12
PRÉSTEC INTERBIBLIOTECARI	12
SERVEI DE FORMACIÓ D'USUARIS	13
ACTIVITATS DE PROMOCIÓ CULTURAL I FOMENT DE LA LECTURA	13
ACTIVITATS INFANTILS	14
ACTIVITATS D'ADULTS	14
DIFUSIÓ DE SERVEIS I ACTIVITATS	14
CONCLUSIONS	15

INTRODUCCIÓ

Aquest primer any, ha estat de consolidació i arrelament de les noves infraestructures, el nou personal i els usuaris.

Els espais, la varietat de suports i els nous serveis en consonància amb la nova funció de la biblioteca pública han adquirit una importància cabdal a l'hora de convertir la biblioteca en un centre de trobada i intercanvi cultural, així com a l'hora de fomentar activament la creativitat i els hàbits de lectura.

Així doncs, la Biblioteca Bellvitge pretén ser un centre de proximitat. Un centre de convivència i d'intercanvi on els nostres usuaris puguin satisfer els seus interessos i les seves inquietuds. Per tant, hem de conèixer les necessitats del municipi i avançar-nos a les necessitats del territori.

Cristina Amatriain Ruiz

L'Hospitalet de Llobregat, març de 2008

INDICADORS

		2007
1.	POBLACIÓ ATESA (BARRI...)	33.688
	Treballadors	10
2.	PRESSUPOST	211.089,50
3.	SUPERFÍCIE BIBLIOTECA (m ² útils)	1.791
4.	PUNTS DE CONSULTA / LECTURA	344
5.	DIES DE SERVEI	207
7.	HORES DE SERVEI	1.244,50
8.	FONS DOCUMENTAL (TOTAL)	33.628
	LLIBRES	27.237
	ÀUDIO	3.029
	VÍDEO	2.643
	ELECTRÒNICS	714
	ALTRES	5
	REVISTES (TÍTOLS)	70
9.	FONS INICIAL	26.763
10.	DOCUMENTS INGRESSATS	7.292
	<i>DOCUMENTS DONATS DE BAIXA</i>	427
11.	DOCUMENTS PRESTATS	62.515
12.	PI REBUT	1.705
13.	PI DEIXAT	1.264
14.	USUARIS BIBLIOTECA	91.761
15.	TOTAL CARNETS D'USUARI	7.286
16.	NOUS CARNETS	3.151
17.	USUARIS INTERNET	6.803
18.	USUARIS PRÉSTEC	24.817
19.	TOTAL ACTIVITATS	55
20.	TOTAL PARTICIPANTS ACTIVITATS	2.294
21.	ACTIVITATS ADULTS	10
22.	PARTICIPANTS ACTIVITATS ADULTS	479
23.	ACTIVITATS INFANTILS	11
24.	PARTICIPANTS ACTIVITATS INFANTILS	820
25.	VISITES ESCOLARS (GRUPS)	29
26.	PARTICIPANTS VISITES ESCOLARS (GRUPS)	771
27.	ALTRES ACTIVITATS	5
	PARTICIPANTS ALTRES ACTIVITATS	224
	INDICADORS	
28.	DESPESES PER HABITANT	6,27
29.	DOCUMENTS PER HABITANT	1,00
30.	USUARIS BIBLIOTECAIA DE SERVEI	443
31.	USUARIS BIBLIOTECA/ HABITANTS	272,38
32.	DOCUMENTS PRESTATS/USUARIS PRÉSTEC	2,52
33.	DOCUMENTS PRESTATS PER DIA DE SERVEI	302,00
34.	ROTACIÓ	1,86

RECURSOS

RECURSOS ESTRUCTURALS

FITXA DE LA BIBLIOTECA

Inauguració del nou local: 14 de maig de 2007

Superfície útil: 1791 m²

Distribució de plantes

Soterrani: magatzem

Planta baixa: taulell de préstec i servei d'Internet

1a planta: àrea general, servei d'informació i Internet, sala infantil, sala taller, sala de treball

Comparteix l'edifici amb:

Regidoria

Serveis Socials

Centre Cultural de Bellvitge

Taulells d'atenció al públic	4
Metres líneals de prestatgeria a la sala	1131
Metres líneals de prestatgeria al magatzem	256
Sala d'actes, sala d'exposicions, sala de reunions, sales multimèdia, sala taller, terrassa	
Punts de lectura amb taula	186
Punts de lectura sense taula	75
Punts de lectura en aules	10
Punts d'autoaprenentatge	30
Punts d'accés a Internet	37
Punts d'escolta/visionament	6
Punts d'autoescolta	3
OPAC	6
SPAI	7
Ofimàtica	30
Ordinadors de treball intern	10
Ordinadors del servei d'Internet	37
Servei de WI-FI	Sí
Impressores	5
Escàners	2
Lectors de codis de barres	10
Línies de telèfon	1
Aparell de fax	1
TV	5
Auriculars	35
Reproductors CD	5
Reproductors DVD	8
Canó de projecció	1

Minicadenes	1
Fotocopiadores d'ús intern	1
Fotocopiadores d'ús públic	2

Tot aquest equipament ha de ser un recurs de la Biblioteca Bellvitge, però encara falta enllestir alguns aspectes tècnics, de tal manera que ara mateix no en disposem al 100%.

RECURSOS ECONÒMICS

PRESSUPOST	
DIPUTACIÓ	
Fons documental	57.062 €
Personal	
Manteniment informàtic	
Material	

Durant el 2007 es va rebre un reforç per ampliació valorat en 227.750 €
La resta de despeses no es presenten per manca de dades.

PRESSUPOST	
AJUNTAMENT	
Fons documental	11.216,07 €
Personal	278.506,49 €
Manteniment informàtic	3.989.842,40 €
Material	15.297,05 €
	4.294.859,01 €

RECURSOS HUMANS

L'equip està format per:

- 1 directora
- 1 bibliotecari
- 7 tècnics auxiliars
- 1 ajudant de serveis

HORARI

DILLUNS	DI MARTS	DI ME cres	DI JOUS	DI VENDRES	DI SSABTE
		10 h		10 h	10-13.30h
15.30-20.30 h	15.30-20.30 h	20. 30 h	15.30-20.30h	20.30h	

TOTAL d'hores de funcionament (setmanals) 39.50 h

La biblioteca no tanca per vacances; els mesos de juliol i agost, vacances de Nadal i Pasqua la biblioteca fa un horari especial i només obre les tardes de dilluns a divendres.

El número d'incidències d'aquest 2007 ha sigut de 440, de 146,67 per persona i una mitjana diària de 2,12 incidències.

Si no tenim en compte les vacances, el número d'incidències ha sigut de 211, per persona i d'1,01 per dia.

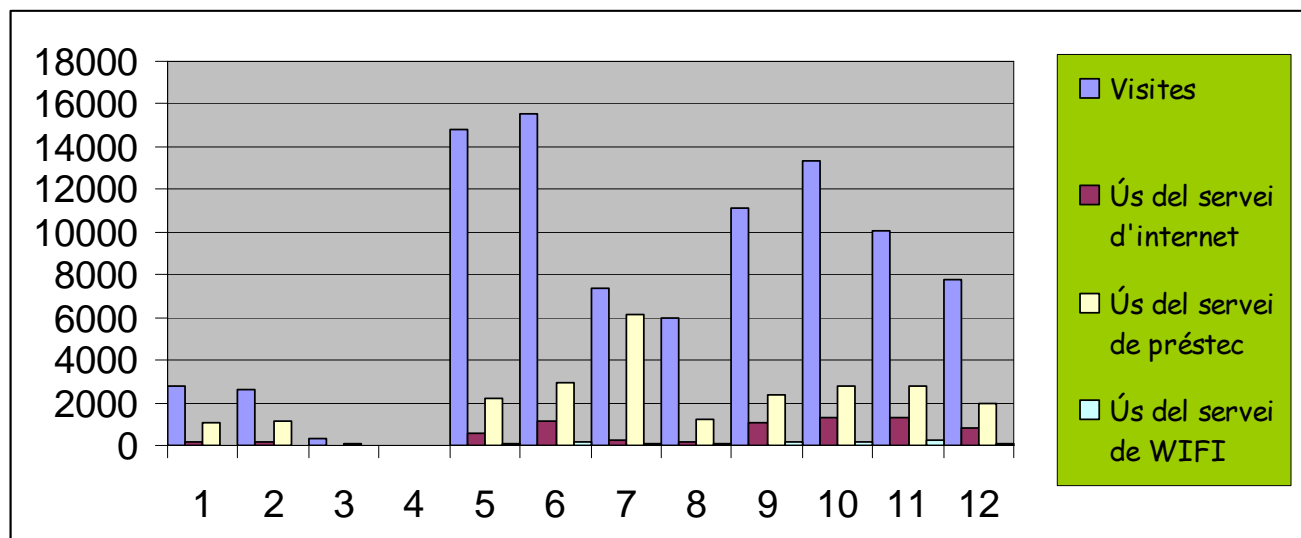
RECURSOS DOCUMENTALS I D'INFORMACIÓ

La biblioteca ha tingut **un augment anual d'un 26 %**

	Inicial	Fons ingressat	Abans de baixes	Baixes	Després de baixes
Llibres fons general	15.780	4.989	20.769	186	20.583
Llibres fons infantil	5.722	932	6.704	50	6.654
Fons àudio	2.564	510	3.074	45	3.029
Fons vídeo (VHS)	57		57	11	46
Fons vídeo (DVD)	2.184	542	2.726	129	2.597
Electrònics (CD-ROM)	86	6	92	5	87
Electrònics (MM)	315	313	628	1	627
Partitures	5		5		5
Llibres en braille					
Altres					
Total	26.763	7.292	34.055	427	33.628

A més del fons general la biblioteca disposa d'una col·lecció especialitzada en esports i vida sana.

USOS i USUARIS BIBLIOTECA



Durant l'any 2007 la biblioteca ha rebut 91.761 visites, amb una mitjana diària de 443 i 73,7 usuaris per hora.

Al llarg d'aquest any, s'han fet 3.151 nous carnets. Al finalitzar l'any, la biblioteca compta amb 7.286 usuaris.

El 21,62 % de la població de Bellvitge i el Gornal té carnet de la biblioteca.

SERVEI D'INFORMACIÓ

La biblioteca ha rebut 6.803 usuaris d'Internet, i 1.057 usuaris del servei de WI-FI. Això significa que el 20,2% dels nostres usuaris utilitza el servei d'Internet, i el 3,14% utilitza el servei de WI-FI a la biblioteca.

SERVEI DE PRÉSTEC

La Biblioteca ha tingut 24.817 usuaris de préstec, amb una mitjana diària de 120 usuaris per dia i 19,9 per hora.

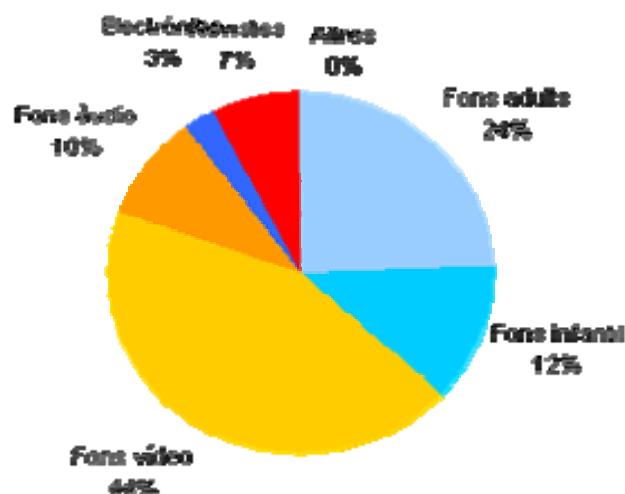
De tots els visitants que ha rebut la biblioteca, el 27% han utilitzat el servei de préstec.

Usuaris de préstec per franges d'edat:

PRÉSTEC PER EDATS	2007
Infants	4.894
Joves	1.833
Adults	14.038
Gent gran	4.008
Entitats	22
Biblioteques	22
Total	24.817

L'any 2007 la biblioteca ha prestat un total de 62.515 documents amb una mitjana diària de 302 documents i 50,2 per hora. Això vol dir que la mitjana de préstec és de 2,51 documents per usuari que ha utilitzat el servei de préstec.

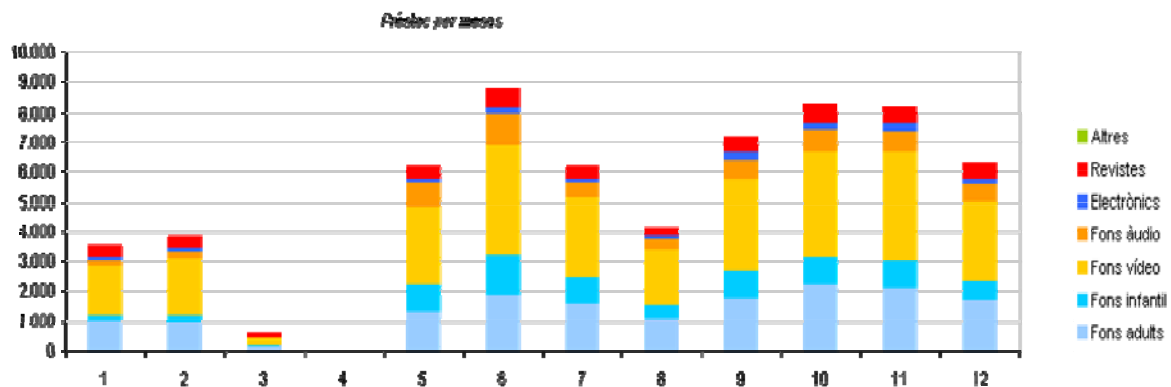
Préstec per àrees:



Tal com podem observar a la taula, l'índex de rotació del fons va ser d'1,84%. Per seccions, l'índex de rotació més alt va ser, per ordre, per al fons vídeo, electrònics i el fons àudio.

	PRÉSTECs	%	ROTACIÓ
Fons adult	15.298	24	0,74
Fons infantil	7.6363	12	1,14
Fons àudio	5.983	10	1,95
Fons vídeo	27.407	44	9,81
Electrònics	1.702	3	2,36
Revistes	4.480	7	
Altres	9	0	
Total	62.515	100%	1,84

Dades per mesos:



Els mesos en què el préstec és més elevat són els mesos de juny, octubre i novembre, que són els de més afluència d'usuaris.

S'observen fluctuacions descendents als mesos d'estiu, però en general les mitjanes es mantenen durant tot l'any.

PRÉSTEC INTERBIBLIOTECARI

	2007
Documents deixats	1.264
Documents rebuts	1.705

SERVEI DE FORMACIÓ D'USUARIS

La formació d'usuaris s'adreça a totes les persones interessades a saber el funcionament, serveis, activitats... de la biblioteca, i pretén que siguin més autònomes a l'hora d'utilitzar els seus recursos.

Des del mes de maig, la biblioteca ha rebut 27 visites escolars amb 735 participants i 2 visites organitzades amb 36 participants.

ACTIVITATS

Des de la Biblioteca Bellvitge es van planificar un conjunt d'activitats culturals adreçades a satisfer les necessitats i inquietuds dels diferents col·lectius del districte, per tal de donar a conèixer els recursos i serveis de les biblioteques i fomentar la lectura entre els usuaris potencials.

ACTIVITATS	NOMBRE	PARTICIPANTS
Hores del conte	11	820
Conferències	1	120
Audicions i concerts	3	286
Tertúlies literàries	6	73
Altres activitats	5	224
Visites escolars	27	735
Visites organitzades	2	36

La biblioteca ha realitzat un total de 55 activitats amb 2.294 participants.

A l'apartat "d'altres activitats" s'inclou una presentació d'un llibre d'un autor local, una xerrada sobre conflictes i mediació i el projecte "El Món a mossegades", format per una exposició de documents en diferents suports i la projecció de dos vídeos.

A les visites organitzades va participar l'Escola d'Adults del Gornal.

Cal destacar la celebració del Dia de la Biblioteca, organitzat pel Servei de Biblioteques de la Diputació de Barcelona.

ACTIVITATS INFANTILS:

L'any 2007 s'han realitzat 38 activitats infantils, amb un total de 1.555 participants.

Hores del conte i Dissabtes familiars:

Hora del conte: s'han fet 11 sessions, un dijous al mes a les 18 h.

Dissabtes familiars: s'han fet 3 sessions, un dissabte al mes a les 12 h.

Al llarg del 2007, observem un augment progressiu del nombre de participants, arran del coneixement de les nostres activitats adreçades a infants.

ACTIVITATS D'ADULTS

S'ha realitzat un total de 17 activitats destinades a públic adult amb un total de 739 participants.

Les activitats d'adults han estat programades perquè engresquin els participants habituals d'altres activitats de la biblioteca.

DIFUSIÓ DE SERVEIS I ACTIVITATS

DIFUSIÓ	NOMBRE
Guies de lectura	3
Participació a la ràdio	1
Participació a la TV	2

La difusió de les activitats i serveis de la biblioteca s'ha realitzat mitjançant:

- Correus trimestral
- Més que llibres
- Postals
- Cartells, díptics, flyers i punts de llibre
- La pàgina web és una eina molt important per a la difusió de les activitats i serveis que realitza la biblioteca.
- Correu electrònic

CONCLUSIONS

Les característiques del nou edifici de la Biblioteca Bellvitge han suposat un canvi significatiu que ens ha permès apropar-nos als ciutadans i adaptar-nos a les seves necessitats d'una manera més adient.

El teixit associatiu és molt intens. Tant associacions com col·lectius organitzen diverses activitats que enriqueixen la vida social del barri.

- Recursos estructurals:

La Biblioteca està ben dotada en general.

Al 2007 va quedar pendent la instal·lació d'algunes infraestructures.

Com a incidència significativa cal destacar el despreniment de diverses plaques del fals sostre i malgrat que la biblioteca estava plena d'usuaris en aquell moment, no hi va haver danys personals.

La biblioteca disposa de dues aules multimèdia, recentment inaugurades i amb molt bona acollida.

- Recursos humans:

El personal és un element clau per oferir un servei de qualitat.

Al 2007 el nombre d'incidències ha estat de 440, 146,67 per persona i una mitjana diària de 2.12 incidències. Aquestes xifres són molt elevades, tenint en compte que la biblioteca es va inaugurar al mes de maig.

La qualitat del servei es pot veure afectat per aquest alt nivell d'incidències del personal.

- Recursos documentals:

Cal ressaltar que la proporció del fons vídeo respecte al fons general és desproporcionada, per això és el líder en les estadístiques de préstec.

Els fons especials, sobretot "vida sana" ha de créixer per poder donar una bona resposta a les demandes dels usuaris envers aquesta especialitat.

- Usos de la biblioteca:

L'ús de la biblioteca per part dels usuaris ha sigut satisfactori.

Finalment, hem sabut adequar els serveis de la biblioteca a les necessitats reals dels usuaris.