

# Biblioteca Santa Eulàlia

## Memòria 2019

## Sumari

<b>1.- Presentació</b>	<b>3</b>
1.1.- Fitxa biblioteca	4
1.2.- Anàlisi d'usuaris	7
<b>2.- Programes i serveis</b>	<b>11</b>
2.1.- Accés a la informació	11
2.2.- Promoció a la lectura, la creació i l'accés a la cultura	14
2.3.- Suport a l'aprenentatge	16
2.4.- Cohesió social i territori	16
<b>3.- Gestió de la biblioteca</b>	<b>17</b>
3.1.- Recursos Humans	17
3.2.- Recursos econòmics	18
3.3.- Equipament	18
3.4.- Processos de treball	19
3.5.- Difusió	20
<b>4.- Conclusions</b>	<b>21</b>

## 1. Presentació

La memòria que a continuació us presentem recull les dades més significatives de l'any 2019 a la Biblioteca Santa Eulàlia.

2019 ha estat un any novament de canvis, la rapidesa en que es produeixen noves circumstàncies que modifiquen l'entorn ens ha marcat el camí que ens tocava recorre. Tot i que sempre hem mantingut els serveis i propostes bàsics.

La Biblioteca continua essent un centre neuràlgic del barri i sempre busquem formes d'estar al costat dels usuaris i veïns per participar als esdeveniments més significatius de Santa Eulàlia.

Dins de la nostra ciutat, **les vuit biblioteques conformem una xarxa de persones al servei de les persones i cada dia estem més convençuts de la nostra tasca, de la seva vàlua i missió.**

Cada any dissenyem un pla d'acció que ens guia cap als objectius fonamentals de la biblioteca i amb aquest document volem respondre de forma transparent a qüestions com quin fons tenim, quins usuaris ens visiten i què fan, com gestionem la biblioteca i com tenim cura del fons, què oferim als usuaris, com ho comuniquem i compartim.

Coral Prieto  
Directora de la Biblioteca Santa Eulàlia

## 1.1.- Fitxa biblioteca

Inauguració: 23 d'abril 1970

Re inauguració amb reformes 10 de novembre de 1994

Superfície útil 332 m2

Està **situada** a la zona més cèntrica del barri, al costat del mercat, l'Institut Copem i de diferents col·legis (Casal dels Àngels, Azorín, Pompeu Fabra...)

Per accedir per **transport públic**, es pot arribar en Metro des de la línia vermella (línia 1). La parada és Santa Eulàlia i des dels FFGG amb la parada Gran Via. També té molt a prop parades de les línies 1 i 2 dels busos urbans.

La biblioteca està distribuïda en dos plantes i tres espais diferenciats:

### **Planta baixa:**

#### Zona d'accés:

Zona d'intercanvi de llibres, taulells informació de propostes, activitats que es fan des de Biblioteques de L'Hospitalet i la ciutat, Taulells de informació de ofertes/demandes de feina i altres propostes dels usuaris.

#### Sala d'adults

Taulell d'atenció al públic, ordinador d'Internet I+, prestatges de novel·les, guies de viatge, biografies, salut i psicologia.

A la esquerra, impressora en color, fons de revistes i diaris i al fons a la esquerra, espai de wifi i lectura.

Dins de la sala d'adults hi ha un altell amb fons de religions, ciències socials, ciències naturals, art, història i col·lecció local.

### **Primera planta:**

#### Sala infantil

Taulell de préstec, internet I+, fons de ficció, racó de mares i pares i al fons racó dels petits lectors i fons de coneixements.

	2016	2017	2018	2019
<b>POBLACIÓ ATESA (BARRI ...)</b>	21800	22373	23063	23063
<b>PRESSUPOST</b>	230087,42	230981,27	249536,06	
<b>SUPERFÍCIE BIBLIOTECA (m2 útils)</b>	332	332	332	332
<b>PUNTS DE CONSULTA / LECTURA</b>	56	56	56	56
<b>DIES DE SERVEI / any</b>	256	245	251	248
<b>HORES DE SERVEI</b>	1354	1329	1334	1338
<b>FONS DOCUMENTAL (TOTAL) amb revistes</b>	20679	20341	20486	20091
<b>DOCUMENTS PRESTATS</b>	30982	28278	29672	31332
<b>PI REBUT</b>	3298	3161	3588	3897
<b>PI DEIXAT</b>	1777	1642	1536	1685
<b>USUARIS BIBLIOTECA</b>	68989	62837	60.015	63259
<b>TOTAL CARNETS D'USUARI</b>	10888	10903	11060	11415
<b>NOUS CARNETS</b>	418	434	551	528
<b>USOS PRÉSTEC</b>	11422	10251	10956	11096
<b>USUARIS ACTIUS</b>	3296	3368	3333	3333
<b>CONSULTES WEB</b>	501*	0	0	0
<b>USOS INTERNET</b>	3296	3016	2772	2267
<b>USOS WI-FI</b>	4783	5607	5057	4811
<b>TOTAL ACTIVITATS</b>	105	85	69	100
<b>TOTAL PARTICIPANTS ACTIVITATS</b>	2377	2771	2325	2389

<b>ACTIVITATS ADULTS (Nº)</b>	58	60	52	65
<b>ACTIVITATS ADULTS (PARTICIPANTS)</b>	830	798	625	878
<b>ACTIVITATS INFANTILS (Nº)</b>	47	25	17	35
<b>ACTIVITATS INFANTILS (PARTICIPANTS)</b>	1547	1973	1700	1511
<b>VISITES BIBLIOTECA/DIA DE SERVEI</b>	269.48	256.48	239	253
<b>VISITES BIBLIOTECA/HABITATS</b>	3.16	2.80	2.60	2.74
<b>DOCUMENTS PRESTATS/DIA DE SERVEI</b>	121.02	115.42	118.21	126.33

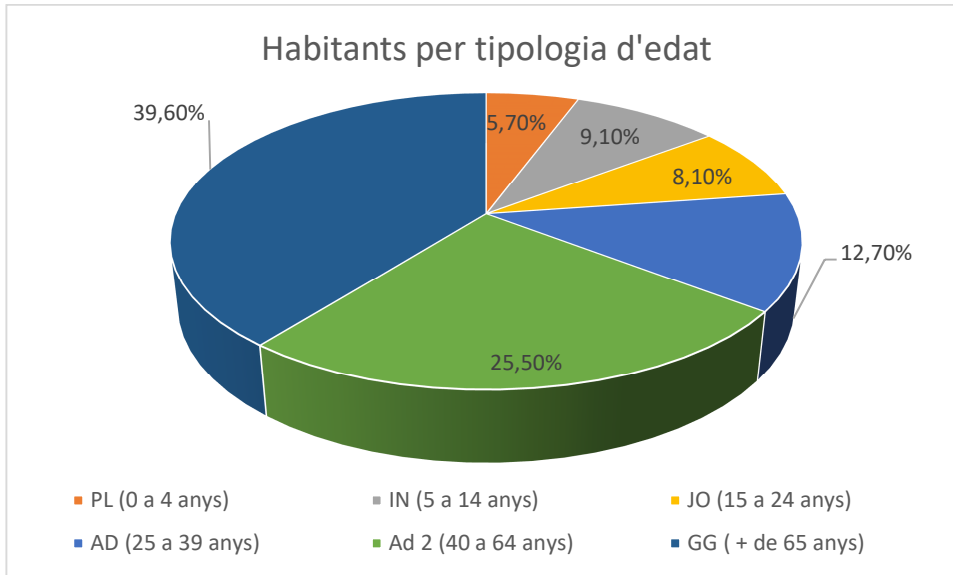
Anex a les dades significatives:

- ❖ **Rebem 253 visites presencials per dia de servei**
- ❖ **128 pestecs per dia de servei**
- ❖ **Hem prestat el 42% del fons documental**
- ❖ **Cada dia es fa servir 44 vegades el servei de presteq, 9 vegades el de internet i ofimàtica, 16 vegades el servei de WIFI.**
- ❖ **El 29% dels usuaris son actius**
- ❖ **Rebem 44 assistents per activitat sense inscripció i 13 assistents per activitat amb inscripció.**

### 1.3 Anàlisi d'usuaris

La població a la que serveix la biblioteca es de 23063 i tenim 11415 usuaris amb carnet, el que vol dir que el 49,49% de la població té carnet de la biblioteca.

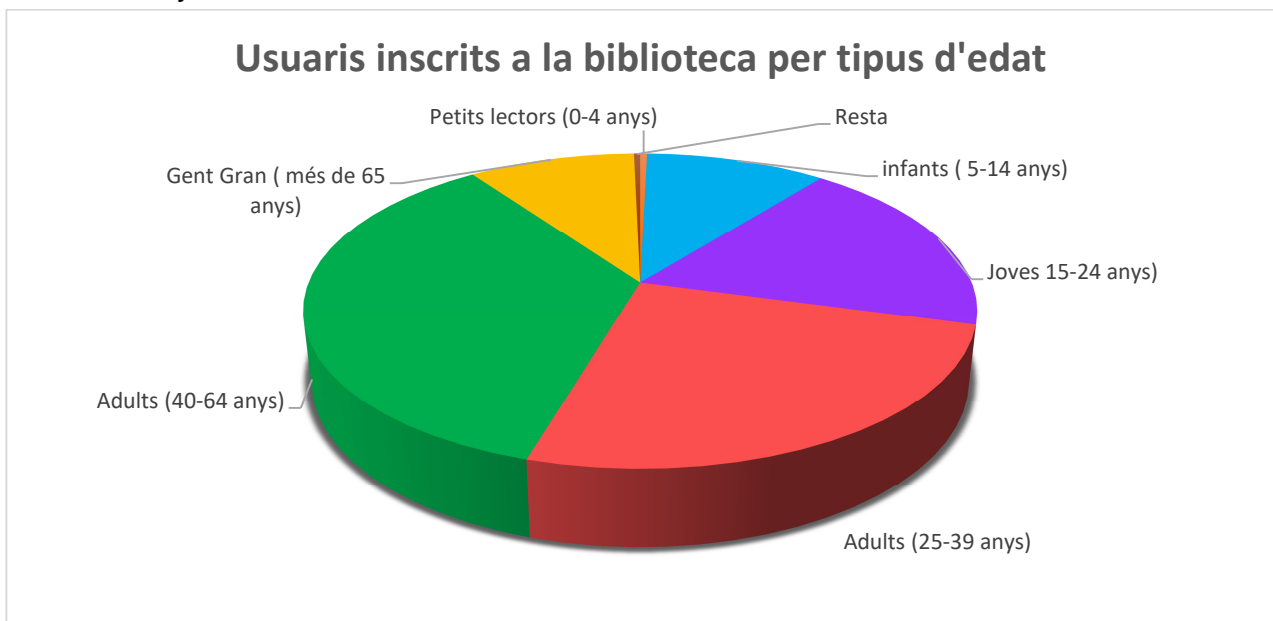
La distribució aproximada de la població del barri per edats és la següent:



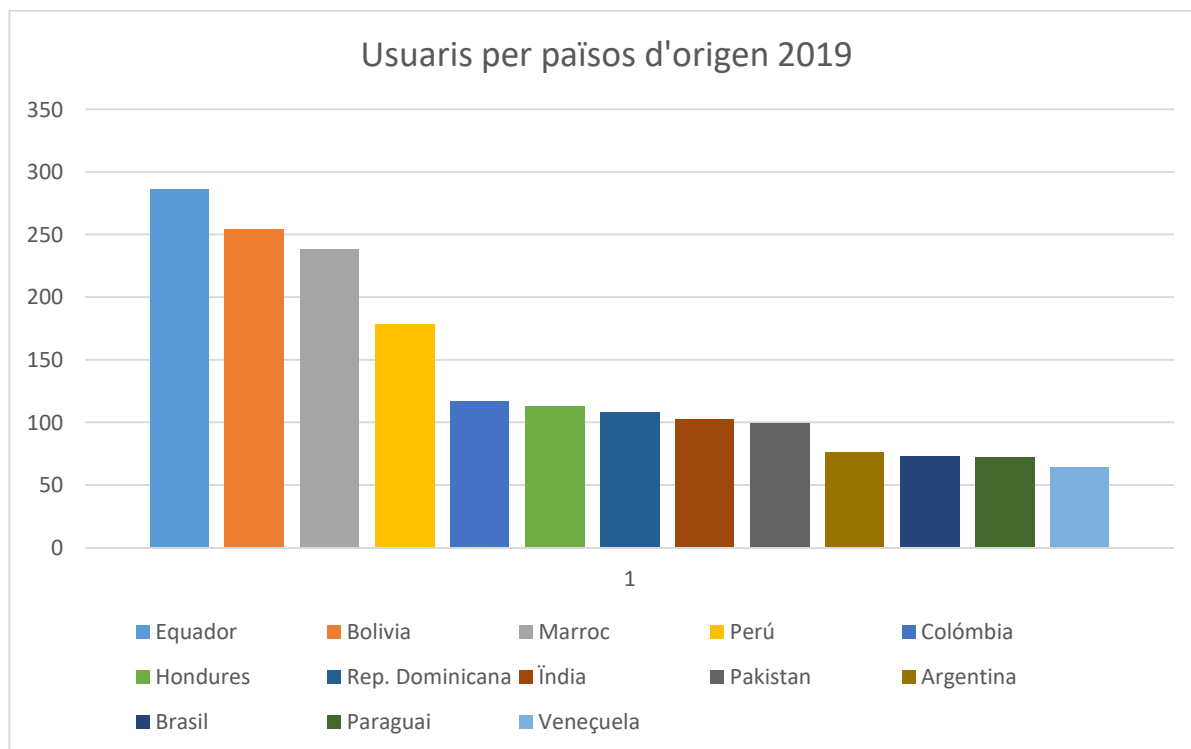
El percentatge de població més alt son els habitants amb més de 65 anys, a continuació dels adults de més de 40 anys i dels que tenen més de 25 anys.

#### Estudi d'usuaris

Dels 11415 usuaris us oferim una divisió dels mateixos segons la seva edat. La majoria son adults, joves i infants.

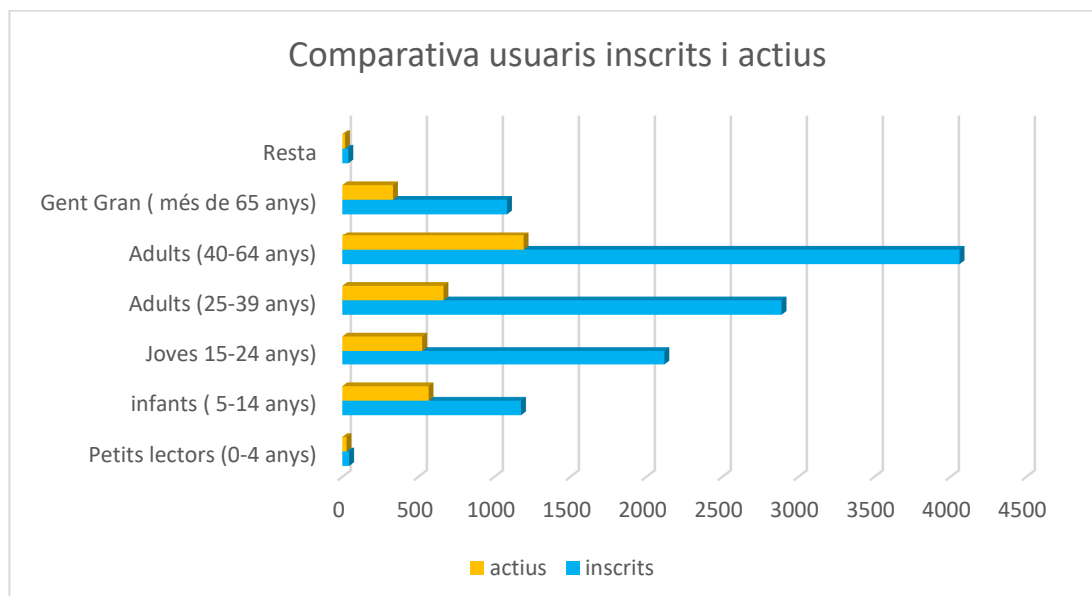


Els usuaris de la biblioteca nascuts a Espanya és de 8430, és a dir, un 79% del total. La distribució dels usuaris no nascuts a Espanya es la següent. Destaca els usuaris amb origen de naixement a Equador, Bolívia i Marroc.



Al llarg de 2019 hem rebut 62709 visites, que vol dir 249 visites presencials per dia de servei visites per habitant. Aquest any hem fet 528 nous carnets, un 4 % menys en relació a l'any anterior.

Dels 11415 usuaris que tenim a la biblioteca en realitat 3333 son els que han fet ús de la biblioteca amb algun dels serveis que oferim i dels que tenim dades estadístiques registrades (els usuaris que fan servir préstec, internet i més, wifi, i/o creació de carnet). El número d'usuaris actius s'ha mantingut respecte al 2018.





Dins dels usuaris únics que han fet ús de la biblioteca, podem desglossar-ho més per edats i per tipus d'usos de la biblioteca:

- *Els infants (de 5 a 14 anys) son els que **es fan més carnets**, conjuntament amb les dues franges d'adults.*
- *Els usuaris que més fan servir el **préstec** son els *adults de 40 a 64 anys seguits dels adults de 25-39 anys.**
- *Els usuaris que utilitzen més el servei de **internet/ofimàtica** son els *adults de 40 a 64 i els infants.**
- *Els usuaris actius que més fan ús del **WIFI** son els *joves (15-24 anys) i les dues franges d'adult**
- *El usuaris d'**ebiblio** que més el fan servir son les franges d'adults.*

A continuació oferim una descripció del usos registrats que fan els usuaris que visiten la biblioteca:

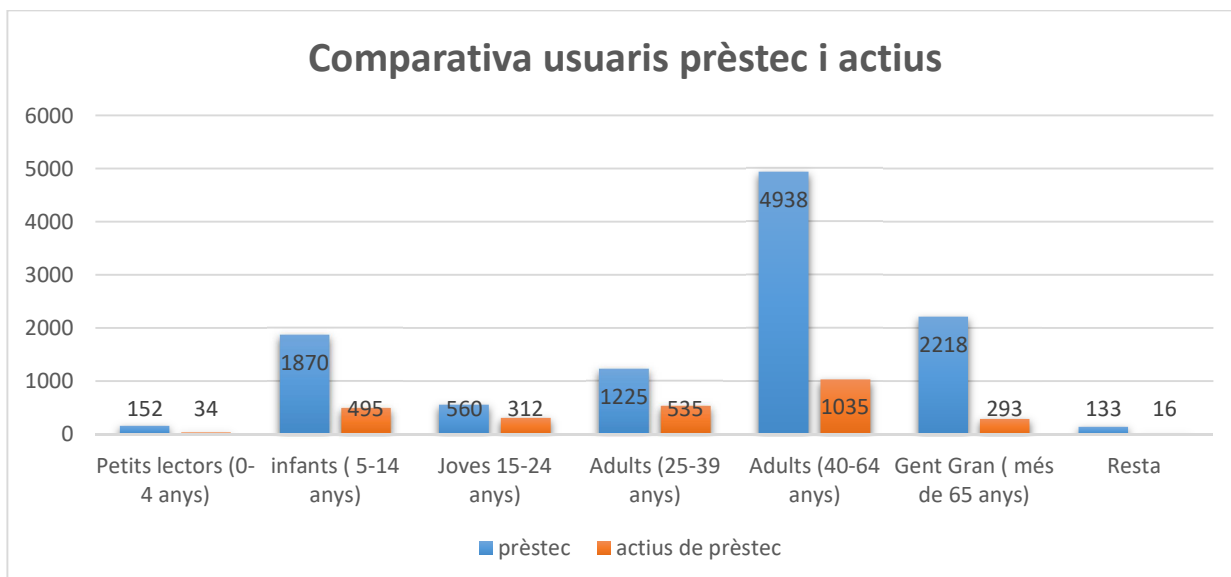
Usuaris per franges d'edat 2019	Usuaris actius	usuaris actius préstec	usuaris actius Internet i +	usuaris actius WIFI	usuaris actius Ebiblio
entre 0 i 4 anys	28	34	0	1	0
entre 5 i 14 anys	568	495	146	87	7
entre 15 i 24 anys	526	312	151	331	18
entre 25 i 39 anys	666	535	93	181	50
entre 40 i 64 anys	1193	1035	164	195	82
més de 65 anys	334	293	31	22	12
TOTAL	3333	2720	591	822	170

Per aprofundir en els usuaris actius i la seva tipologia segons l'ús que fan de la biblioteca, descriurem els usuaris per ús de préstec, de WIFI, ofimàtica:

#### *Usuaris de préstec*

Del total d'usuaris que han visitat la biblioteca han estat *2792 els usuaris actius* els que han fet servir el préstec, és a dir un 2,48% menys que l'any 2018 i és el *servei més utilitzat* amb molta distància de la resta d'usos fets pels usuaris actius, un *81,60%*.

*L'ús del servei de préstec està sostingut per un 23% d'usuaris inscrits a la biblioteca i un 81,6% del que son usuaris actius.*



### *Usuaris de Internet I+*

S'han comptabilitzat *2433 usos del servei*, un 19,34 % menys que l'any anterior, aquest servei ha tingut una baixada gradual constant en els darrers anys, cada vegada els usuaris fan servir els seus propis dispositius i només el fan servir usuaris de pas o persones que no tenen massa mobilitat fora del barri. Els usuaris que han fet servir *internet I+ han estat 649 usuaris actius*, un 8,34% mes que al 2018. Un 17,73% dels usuaris actius utilitzen aquest servei i un 5,17 dels usuaris inscrits.

### *Usuaris de Wifi*

*El servei de WIFI ha tingut 4157 usos*, un 13,6% mes que l'any anterior, els usuaris actius han estat 822 usuaris, *un 12.44% mes respecte a l'any 2018.*

Un 24,6% dels usuaris actius fa servir aquest servei i un 7,22% dels usuaris inscrits fa servir el WIFI de la biblioteca.

### **Usuaris d'Ebiblio**

Aquest servei es va crear l'any 2015 i en els darrers anys que tingut un ús cada vegada més pronunciat, han crescut un 48% els usuaris actius que el fan servir i s'han fet 1413 préstecs. Cada vegada té més demanda i ús. No només es veu als resultats estadístics també ho notem a les consultes directes que ens fan els usuaris.

Resum:

A la pregunta **de qué fan servir el usuaris actius de la biblioteca**, la resposta seria:

*El servei més utilitzat pels usuaris és el de **préstec**, un 81,6 % dels actius, el 25 % fa servir el **WIFI** i el 18% **internet i +** i un 5% fan servir **Ebiblio**.*

## 2. Programes i serveis

### 2.1. Accés a la informació

L'horari de la biblioteca es:

	matí		tarda	
	de	a	de	a
Dilluns			15:30	20:30
Dimarts	10:00	13:30	15:30	20:30
Dimecres			15:30	20:30
Dijous			15:30	20:30
Divendres			15:30	20:30
Dissabte	10:00	13:30		
Diumenge				

La biblioteca obre 32 hores setmanals en horari d'hivern. En el període de vacances al mes de juliol, la biblioteca fa un horari especial de 25 hores setmanals i només obre per les tardes.

En total, al 2019 hem obert 248 dies i 1338 hores.

La biblioteca tanca una setmana al Nadal, la Setmana Santa i el mes d'agost.

Al llarg de l'any hem rebut 62709 visites. Hem pujat un 4.5% respecte al 2018. Rebem 253 visites per dia.

A la biblioteca rebem **consultes presencials** respecte al nostre fons, informació local puntual, activitats que es fan al barri o la ciutat. Si no podem oferir aquesta informació, derivem a l'equipament més adequat.

També rebem **consultes telefòniques** on informen de dades bàsiques de la biblioteca (horari, localització, altres telèfons d'interès, consultes de fons, renovacions i reserves a sala).

### Recomanacions bibliogràfiques

A part d'aquesta novetat la biblioteca continua elaborant diverses recomanacions literàries al llarg de l'any: una recomanació que queda a la Biblioteca Virtual i recomanacions de diferents tipus de materials i tipus d'usuari com a xarxa urbana per Nadal i per l'estiu.

### Fons documental

La biblioteca té 20.090 documents. Tenim 1.7 documents per habitant. La gestió del fons es basa en les directrius de la Política de Col·lecció de Biblioteques de L'Hospitalet. A la biblioteca oferim documents amb diferents tipus de materials: es poden veure la oferta de formats i el volum dels mateixos que oferim a la biblioteca. Hem ingressat 8,9 documents per cada 100 habitants.

**Fons documental per tipus de material**

Fons documental per tipus de material	Exemplars a 01/01	Exemplars ingressats	Exemplars baixa	Exemplars a 31/12	Creixement de la col·lecció
Còmic	794	40	110	721	-73
Lectura fàcil	131	11	1	175	44
Lletra gran	101	2	0	102	1
Llibre	15.300	1.046	1.707	14.732	-568
<b>TOTAL LLIBRES</b>	<b>16.326</b>	<b>1.099</b>	<b>1.818</b>	<b>15.730</b>	<b>-596</b>
Audiollibre	71	1	3	67	-4
Casset	0	0	0	0	0
CD	243	1	1	243	0
Disc vinil	0	0	0	0	0
<b>TOTAL ENREGISTRAMENTS SONORS</b>	<b>314</b>	<b>2</b>	<b>4</b>	<b>310</b>	<b>-4</b>
Blu-ray	18	2	2	27	9
DVD	3.154	278	263	3.339	185
VHS	1	0	0	1	0
<b>TOTAL ENREGISTRAMENTS VÍDEO</b>	<b>3.173</b>	<b>280</b>	<b>265</b>	<b>3.367</b>	<b>194</b>
CD-ROM	21	0	4	17	-4
Curs llengua	596	21	26	616	20
Joc PC / Videoconsola	6	0	1	5	-1
<b>TOTAL MULTIMÈDIA</b>	<b>623</b>	<b>21</b>	<b>31</b>	<b>638</b>	<b>15</b>
Braille	1	0	0	1	0
Làmina / foto	0	0	0	0	0
Mapa	33	0	4	29	-4
Partitura	14	0	1	13	-1
Altres	0	0	0	0	0
<b>TOTAL ALTRES FORMATS</b>	<b>48</b>	<b>0</b>	<b>5</b>	<b>43</b>	<b>-5</b>
<b>TOTAL sense revistes</b>	<b>20.485</b>	<b>1.402</b>	<b>2.123</b>	<b>20.090</b>	<b>-395</b>

I els percentatges de préstec per tipus de material és la següent:

**Servei de préstec per tipus de material**

	Exemplars a 31/12	Exemplars prestats	Préstecs biblioteca	Renovacions biblioteca	Renovacions en línia	Préstecs TOTALS (inclou renovacions)
Còmic	721	363	1.351	188	67	1.606
Lectura fàcil	175	71	66	51	10	127
Lletra gran	102	67	124	9	1	134
Llibre	14.732	6.145	14.290	3.982	1.983	20.255
<b>TOTAL LLIBRES</b>	<b>15.730</b>	<b>6.646</b>	<b>15.831</b>	<b>4.230</b>	<b>2.061</b>	<b>22.122</b>
Audiollibre	67	17	16	0	24	40
Casset	0	0	0	0	0	0
CD	243	29	102	54	16	172
Disc vinil	0	0	0	0	0	0
<b>TOTAL ENREGISTRAMENTS SONORS</b>	<b>310</b>	<b>46</b>	<b>118</b>	<b>54</b>	<b>40</b>	<b>212</b>
Blu-ray	27	9	17	1	4	22
DVD	3.339	1.554	3.933	654	378	4.965
VHS	1	0	2	0	0	2
<b>TOTAL ENREGISTRAMENTS VÍDEO</b>	<b>3.367</b>	<b>1.563</b>	<b>3.952</b>	<b>655</b>	<b>382</b>	<b>4.989</b>
CD-ROM	17	0	0	0	0	0
Curs llengua	616	195	368	202	154	724
Joc PC / Videoconsola	5	0	0	6	0	6
<b>TOTAL MULTIMÈDIA</b>	<b>638</b>	<b>195</b>	<b>368</b>	<b>208</b>	<b>154</b>	<b>730</b>
Braille	1	0	0	0	0	0
Làmina / foto	0	0	0	0	0	0
Mapa	29	0	0	0	0	0
Partitura	13	5	4	17	2	23
Altres	0	0	0	0	0	0
<b>TOTAL ALTRES FORMATS</b>	<b>43</b>	<b>5</b>	<b>4</b>	<b>17</b>	<b>2</b>	<b>23</b>
<b>TOTAL sense revistes</b>	<b>20.090</b>	<b>8.455</b>	<b>20.273</b>	<b>5.164</b>	<b>2.639</b>	<b>28.076</b>
Préstec de revistes			1.538	228	77	1.843

A la següent taula podem veure la evolució del préstec als darrers 4 anys. Portem dos anys consecutius pujant les xifres de préstec i especialment aquest 2019 ha estat un any molt de pujada de xifres, de tal manera que prestem més documents que fa quatre anys. A excepció de les revistes, que han baixat un 14%. La resta han experimentat un notable creixement:

- ❖ Els **llibres prestats han pujat un 5%**,
- ❖ els **documents de música un 32,5%, que és bàsicament, música infantil.**
- ❖ Un **4,59% els documents en format dvd** o blue ray (pel·lícules, series de tv, documentals)
- ❖ un **43,4% el fons multimèdia.**
- ❖ En total, el **préstec total de la biblioteca ha pujat un 10,7%**,

	2016	2017	2018	2019
<b>Llibres</b>	20611	19635	21056	22122
<b>Enregistraments sonors</b>	199	113	160	212
<b>Enregistraments vídeo</b>	6144	4849	4770	4989
<b>Multimedia</b>	654	520	509	730
<b>Altres</b>	65	45	24	23
<b>Total amb revistes</b>	<b>32755</b>	<b>30982</b>	<b>28278</b>	<b>31332</b>
<b>Revistes</b>	2850	2323	2145	1843

El fons el tenim diferenciat també per seccions dins de les dues sales de la biblioteca.

A la sala d'adults: secció general, audiovisuals, revistes, col·lecció local, és a dir, 13316 documents, un 63%.

A la sala infantil: la secció infantil, petits lectors i fons especial, que és el Racó de Famílies, és a dir, 6774 documents, **més d'un 30% del fons total és a aquesta sala. Un 32,53% del préstec total és correspon al fons infantil.**

Aquest any hem dedicat part del pressupost a comprar fons novel·la i fons de coneixements d'actualitat: la quarta onada del feminisme, la aprovació del pla local per la diversitat sexual, afectiva i de gènere, la emergència climàtica, i altres documents que conviden a reflexionar sobre la societat que ens envolta a nivell filosòfic,, psicològic, econòmic, sociològic.. etc.

Aquest any hem donat d'alta 1402 documents i hem donat de baixa 2123 documents. El fons total de la col·lecció s'ha reduït un 5%

**El 42% dels documents de la biblioteca han estat prestat un cop o més al llarg de l'any.**

## Préstecs interbibliotecaris

Aquest any hem rebut 3897 documents d'altres biblioteques, especialment a les biblioteques de L'Hospitalet, el que suposa un augment d'un 8.6 % respecte a l'any anterior, i ens **hem deixat 1685 documents que és un 9.7% mes respecte al 2018.**

Un 29.32% dels documents que deixem en PI son a altres biblioteques de la província, a fora del nostre municipi.

Servei de préstec interbibliotecari per tipus de material			
	Deixat total	Deixat al mateix municipi	Rebut
Còmic	29	26	292
Lectura fàcil	43	38	11
Lletra gran	4	3	4
Llibre	1.210	820	2.884
<b>TOTAL LLIBRES</b>	<b>1.286</b>	<b>887</b>	<b>3.191</b>
Audiollibre	2	0	0
Casset	0	0	0
CD	0	0	62
Disc vinil	0	0	0
<b>TOTAL ENREGISTRAMENTS SONORS</b>	<b>2</b>	<b>0</b>	<b>62</b>
Blu-ray	1	0	2
DVD	371	287	519
VHS	0	0	0
<b>TOTAL ENREGISTRAMENTS VÍDEO</b>	<b>372</b>	<b>287</b>	<b>521</b>
CD-ROM	0	0	0
Curs llengua	19	15	82
Joc PC / Videoconsola	0	0	0
<b>TOTAL MULTIMÈDIA</b>	<b>19</b>	<b>15</b>	<b>82</b>
Braille	0	0	0
Làmina / foto	0	0	0
Mapa	0	0	0
Partitura	0	0	1
Altres	0	0	0
<b>TOTAL ALTRES FORMATS</b>	<b>0</b>	<b>0</b>	<b>1</b>
<b>TOTAL sense revistes</b>	<b>1.679</b>	<b>1.189</b>	<b>3.857</b>
Préstec de revistes	6	2	40
<b>TOTAL PRÉSTEC</b>	<b>1.685</b>	<b>1.191</b>	<b>3.897</b>

Aquest servei és fonamental per nosaltres. Som la biblioteca més petita de la xarxa i podem oferir als usuaris tots els documents de la xarxa de biblioteques. És un dels serveis que més ens ajuda a donar un bon servei als nostres usuaris

- △ **Per les dades, es pot extreure que el fons que tenim a la biblioteca és prou interessant per ser demanat des d'altres biblioteques i també es una forma de comprovar que la compra compartida de la Biblioteques LH funciona de la forma esperada: tenim mes opcions a comprar entre totes les biblioteques documents diferents que incentiven el PI.**

## 2.2 Promoció de la lectura, la creació, i l'accés a la cultura

En total hem fet 100 activitats i han assistit 2389 usuaris, dels quals 878 van ser adults i 1.511 infants.

### Activitats infantils:

- Gener: **conte explicat per la seva autora:** Tots els petons del mon a càrrec de Montse Panero, autora del conte i del llibre.

- Febrer: **Laboratori de lectura en família**. Celebra amb nosaltres el 88 aniversari d'en Babar.
- Març **contes en anglès** Why do we eat popcorn at the cinema a càrrec de Núria Clemares
- Abril Si vols pots, **conte feminista** a càrrec de Núria Martínez. Concurs de Poti-Poti, tercera edició.
- Maig **Taller del cicle Món Tranquil**: Fem una cabana de lectura a càrrec d'Esther Nieto
- Octubre: Taller de punts de llibre **de Mag d'Oz** i espectacle de Dani Orviz, El mago de Ozpitalet.
- Novembre: **Espectacle poètic** a càrrec de Rosa Fité, dins del **Festival Acróbates**, a l'apartat, Acróbates Kids i taller Les cúpules d'en Leonardo.
- Desembre: **Hora del conte de diversitat funcional** "Se m'ha trencat un ala" a càrrec de Elisabeth Ulibarri i taller de Nadal "Pintem amb llum".
- **Mini concert de Jazz Manouche** al novembre en col·laboració amb la EMMCA.
- S'han celebrat 4 eliminatòries de la activitat **Lliga de llibres al mes de maig**

## Activitats d'adults

- Al llarg de tot l'any van continuar un **Club de lectura** quinzenal els dimarts al matí amb la col·laboració del Centre Benito Menni.
- Hem fet 10 trobades al **Club de lectura en veu alta** **Teixint contes** a càrrec de Ester Bueno:
  - El mecanoscrit del segon origen de Manuel de Pedrolo
  - El cel no és per a tothom de Marta Rojals
  - Carol de Patricia Highsmith
  - El fil invisible de **Gemma Lienas. Amb la presència de l'autora.**
  - Aprendre a parlar amb les plantes de Marta Orriols
  - La trenza de Laetitia Colombani
  - El ferrocarril subterrani de Colson Whitehead
  - Els llits dels altres d'Anna Punsoda.
  - Rellotges de sol de Silvia Soler
  - El delegat de **Ignasi Garcia Barba, amb la presència de l'autor, que és del barri.**
- De forma anual vam oferir en col·laboració amb el Centre de Normalització un **club de conversa en català**. Es va fer els dijous a les 16 hores.
- El dia 5 de març vam proposar una trobada informal per parlar de feminisme s'hi van afegir a la reunió unes 13 persones i van expressar el seu interès en participar en un club de lectura sobre el tema. Arrel d'aquesta petició el dia 11 de novembre vam iniciar **el Club de la Lluita feminista** a càrrec de Marta Roqueta.

- A partir del taller d'escriptura del darrer trimestre de 2018 vam crear un **club d'escriptura congestionat** per totes les persones que s'hi van voler afegir i va tenir 5 trobades entre els mesos de gener i juny.
- Un **bibliolab de poesia** Des-brossa'm a càrrec de Con.ciencia.
- Una **xerrada sobre el Dret a morir dignament**, per la associació DMD-Cat.

## 2.3 Suport a l'aprenentatge

Aquest servei s'ofereix a les escoles, amb les visites escolars.

Al llarg de l'any 2019, la biblioteca va rebre 13 visites escolars amb un total de 305 alumnes.

Els CEIP amb els que vam treballar van ser: Milagros Consarnau, IES Santa Eulàlia, i Bernat Desclot.

Continuem tenint com a objectiu desenvolupar més activitats amb les escoles, instituts i altres centres educatius del barri, és un projecte que estem treballant i esperem millorar els nostres resultats.

- ➔ **Continua sent un punt a millorar dins de la biblioteca, arribar a les escoles del barri per oferir visites escolars que ajudin dins de la oferta lectiva dels diferents cursos escolars.**

## 2.4 Cohesió social i territori

La biblioteca participa als principals esdeveniments i activitats del barri.

**A la Festa de les Olles van oferir un espectacle Mou el cul i no siguis gandul@", a càrrec de la companyia Tres per Res.**

**A la Festa Major la Biblioteca va oferir una hora del conte especial Dançons a càrrec d'en Carles Cuberes**

**A la celebració de la Castanyada vam oferir un taller a la plaça Milagros Conçarnau el divendres 25 d'octubre.**

A la zona de la entrada de la biblioteca tenim espais habilitats per difondre les activitats del barri de la ciutat i propostes que es facin tant a nivell individual, com de col·lectius de persones que ofereixen activitats, concursos, concerts...

Continuem **col·laborant amb dos grups de lectura en veu alta** creats per la associació 2000. Un dels grups es troba al Centre Cultural i el segon al Casal d'Avis situat a Amadeu Torner. Assessorem amb els títols i els hi oferim lots de llibres dels que disposa la Xarxa de Biblioteques LH per biblioteques, associacions i altres entitats de la ciutat.

També **donem suport a l'AFE Paco Candel**, van iniciar un club de lectura i els hi oferim assessorament i els lots de llibres per les seves sessions.



També aquest any mantenim la nostra **col·laboració amb el Centre de Normalització Lingüística amb un club de conversa.**

### 3. Gestió de la biblioteca

#### 3.1 Recursos Humans

L'equip està format per:

- 2 tècnics auxiliars de biblioteca
- 1 directora/bibliotecari

La biblioteca necessita el reforç d'una una quarta persona de la Xarxa de biblioteques de L'Hospitalet dos dissabtes al més.

Al mes d'agost Adela Tauste es va traslladar a un altre biblioteca de la ciutat i va incorporar-se German Vieco a la biblioteca.

Els dies de baixa han estat **2 dies i 14 hores.**

La direcció cobreix el lloc de treball dels membres de l'equip quan aquests es troben de vacances, assumptes personals, indisposició o baixa.

La divisió de la biblioteca en dues plantes ens afecta molt a l'hora de resoldre incidències de personal, ja que sempre hem de tenir dos persones al taulell.

Durant el 2019, el personal de la biblioteca vam realitzar 12 **cursos de formació tant de forma presencial com en línia, amb un total de 103,5 hores:**

- Protecció de dades
- Protocol de la Diputació de Barcelona en l'àmbil laboral vinculat al gènere
- Jornada Biblioteca i cohesió social
- Prevenció de riscos laborals:treballs en oficina
- RGPD i Seguretat de la Informació
- Comunicacio positiva
- Preparar-se per avaluar
- Taller nou model biblioteques XBM
- Comunicació positiva (2 nivell)
- Pauter per prioritzar
- Formació taller Cúpules d'en Leonardo

El personal de la biblioteca forma part de les següents **comissions de treball:**

Adela Tauste/German Vieco

- Processos tècnics

Pau Gutierrez

- Infantil

Coral Prieto

- Audiovisuals

### 3.2. Recursos econòmics

DESPESA	Ajuntament	DIBA*	Generalitat	Total
Informàtica	0,00	10.527,90	0,00	10.527,90
Telèfon (1)	522,47	0,00	0,00	522,47
Subministraments	4.733,71	0,00	0,00	11.050,37
Neteja	15.113,63	0	0,00	15.113,63
Assegurances	2.787,54	45,78	0,00	2.833,32
Lloguers d'aparells	0,00	0,00	0,00	17.946,95
Altres manteniments	1.006,51	1.034,68	0,00	2.041,19
<b>TOTAL Manteniment ordinari</b>	<b>24.163,86</b>	<b>11.608,36</b>	<b>0,00</b>	<b>35.772,22</b>
Transports	1.970,07	455,22	0,00	37.813,41
Inversions en manteniment	0,00	885,18	0,00	885,18
Material fungible	1.881,71	123,00	0,00	2.004,71
<b>TOTAL Altres despeses de funcionament</b>	<b>3.851,78</b>	<b>1.463,40</b>	<b>0,00</b>	<b>5.315,18</b>
Activitats	13.273,24	475,46	0,00	8.205,07
Publicacions	378,39	0,00	0,00	378,39
Difusió	51,43	0,00	0,00	51,43
<b>TOTAL Difusió i activitats</b>	<b>13.703,06</b>	<b>475,46</b>	<b>0,00</b>	<b>14.178,52</b>
Llibres	5.826,35	7096,23	5.900,00	14.608,34
Audiovisuals	1.994,30	2.053,54	0,00	4.047,84
Altres documents	0,00	0,00	0,00	0,00
Subscripcions electròniques	0,00	638,00	0,00	4.047,84
Subscripcions en paper	381,96	3.333,00	5.900,00	9.614,96
<b>TOTAL Fons documental</b>	<b>8.202,61</b>	<b>13.120,77</b>	<b>5.900,00</b>	<b>27.223,38</b>
Bibliotecaris	0,00	52.186,49	0,00	36.838,34
Auxiliars de biblioteca	74.997,17	0,00	0,00	74.997,17
Ajudants de Servei	0,00	0,00	0,00	0,00
Substitucions	0,00	0,00	0,00	74.997,17
Altre personal	21.180,69	0,00	0,00	21.180,69
Itinerants	0,00	2.103,32	0,00	2.103,32
<b>TOTAL Personal</b>	<b>96.177,86</b>	<b>54.289,81</b>	<b>0,00</b>	<b>150.467,67</b>
Serveis Centrals GSB	0,00	4.784,35	0,00	173.751,68
<b>TOTAL</b>	<b>146.099,17</b>	<b>85.742,15</b>	<b>5.900,00</b>	<b>237.741,32</b>

### 3.3. Equipament

- ↻ 281 metres lineals de prestatgeria
- ↻ Punts de lectura amb taula: 44
- ↻ Punts de servei públic d'accés a internet: 4
- ↻ Ordinadors de treball intern: 3
- ↻ Impressores: 1
- ↻ Lectors de codi de barres: 3
- ↻ Fotocopiadora d'ús intern: 1
- ↻ Escàner d'ús intern: 1
- ↻ Portàtils: 2
- ↻ Passadissos antifurts: 2 (un per cada sala)
- ↻ Aparells antifurts activadors/desactivadors: 2
- ↻ Tauleta

### 3.4. Processos de treball

Aquests processos tenen com a base fonamental las línies d'actuació dissenyades al pla d'acció 2019 de la biblioteca.

Per fer un seguiment de les tasques, millores i revisió, hem establert un calendari setmanal de reunions. Per desenvolupar línies que afecten a una secció concreta, també hem elaborat un calendari per assolir els objectius proposats.

Les **reunions conjuntes** es realitzen de forma setmanal i es convoquen reunions amb cada persona de l'equip per desenvolupar projectes determinats.

Per facilitar la comunicació, la distribució de tasques i la comunicació d'incidències, fem servir majoritàriament el **correu electrònic**, eina cada vegada més imprescindible.

La gran majoria dels **usuaris continuen demanant la creació o trasllat de la biblioteca** a un edifici més gran, ja que el barri té molta població per una biblioteca tan petita.

Les queixes més significatives que rebem de la **sala infantil** mencionen que es **queda massa petita**, ja que l'espai no permet que tots els usuaris que volen venir a fer deures o a buscar informació estiguin còmodes o tinguin punts d'estudi.

La sala infantil és l'espai on realitzem les activitats i també es motiu de queixa, ja que únicament fem servir la sala per la activitat. La **manca d'una sala d'actes o un espai d'exposicions** esdevé una necessitat per poder oferir l'equipament adequadament.

Respecte als **donatius**, els acceptem i fem una valoració sobre la seva adequació. La majoria els incorporem a la taula d'intercanvi que tenim a l'entrada. Un altre part la fem servir per intercanvis de llibres o per les campanyes de llibres per aliments.

**Son conscients de les nostres limitacions principalment, d'espai i de personal i que ja no oferim un servei d'una biblioteca del segle XXI.**

## 1.5 Difusió

La biblioteca ofereix serveis presencials i serveis virtuals.

Les visites a la pàgina web, al nostre apartat i la visualització de la informació està recollida de forma centralitzada a les dades de la Biblioteca Central Tecla Sala.

Respecte a les xarxes socials:

- [www.facebook.com/bibliotecasantaeulàlia](http://www.facebook.com/bibliotecasantaeulàlia) Tenim 614 seguidors i al llarg de 2019 hem fet 10 publicacions.
- @escriuweb (twitter). Tenim 1020 seguidors i hem fet 47 publicacions.

Tant a la pàgina web de la biblioteca com al nostre espai a la Biblioteca Virtual hi apareixen les properes activitats que oferim, on oferim la informació necessària per inscriure's o per assistir-hi.

Enguany ja disposem de les dades de consulta de la nostra informació a la Biblioteca Virtual, aquest anys hem tingut 2982 visites i 2205 han estat visites úniques.

*També fem cartells informatius de les nostres activitats i oferim trimestralment el + que llibres de la nostra biblioteca amb tota la informació de les nostres activitats per a joves i adults i de forma mensual per famílies. Mantenim la estratègia de publicar-ho conjuntament amb PI Europa, per estalviar recursos i potenciar la propostes culturals del districte.*

## 4. Conclusions

La **biblioteca ocupa un espai de referència al barri** i donem servei a una gran quantitat de persones de la ciutat i fora d'ella. Cuidem a les persones, les valorem, els hi dediquem temps i atenció i obtenim molt bons resultats, encara i totes les mancances de recursos de tota mena que patim (especialment espai, recursos humans i equipament informàtic).

Si cuidem les persones també ho fem amb l'espai i el fons. Dediquem atenció i hores a oferir el millor fons documental possible, Per aquesta raó, **valorem la pujada dels resultats de préstec**, que indiquen una bona política de compra i manteniment, efectuada segons les línies marcades per la política de desenvolupament de fons dissenyat per la Xarxa de Biblioteques LH.

També és molt notable la gran **quantitat i varietat d'activitats** que oferim als diferents públics. La dedicació de temps en planificació, organització, preparació de l'espai i atenció als usuaris també ha donat els seus resultats positius.

Vull remarcar que les qualitats per les que destaca el **personal** adherit a **la biblioteca**, son la dedicació, professionalitat, estima per la feina, la atenció i cura de les persones. Per continuar desenvolupant les tasques i projectes de la biblioteca, tot el personal forma part d'un **grup de treball**, sigui tant a nivell municipal, comarcal o provincial, amb un doble objectiu: de treballar en xarxa i realitzar una part de la seva formació continuada.

En un mon canviant com el que ens ha tocat viure la cura, atenció i acompanyament a les persones s'ha tornat fonamental. Retornar a valors com la escolta, la conversa enriquidora, la atenció a les persones més vulnerables i la intenció conscient posada en oferir el millor servei s'ha tornat imprescindible. I crec, de igual manera, que les biblioteques tenim una labor cabdal per davant. Per desenvolupar-la, cada vegada es fa més urgent que els **recursos tecnològics i virtuals creixin per minorar la bretxa digital** que, donades les circumstancies actuals, s'ha evidenciat amb duresa.

Coral Prieto Cuervo

L'Hospitalet de Llobregat

15 d'abril de 2020